



**VISION**



Présentation



**REWORLD  
MEDIA**

27 MAI 2026




**INFLUENCE**



**ADTECH**





**LE MODÈLE**  
QUI CAPTE LES  
**NOUVEAUX USAGES**

# UN GROUPE MEDIA ADTECH INTERNATIONAL

1<sup>er</sup> GROUPE MÉDIA  
THÉMATIQUE FRANÇAIS  
*80 marques ~ 10 univers*

2<sup>ème</sup> GROUPE MÉDIA  
SUR LE WEB<sup>(2)</sup>

2<sup>ème</sup> RÉSEAU  
D’AFFILIATION EUROPE  
*Tradedoubler*

1<sup>er</sup> GROUPE MÉDIA  
LE PLUS CITÉ EN IA<sup>(1)</sup>

88M DE FOLLOWERS  
MENSUELS SUR NOS  
RÉSEAUX SOCIAUX

LEADER DE L’INFLUENCE  
MARKETING  
*Metapic*

## GROUPE MULTICANAL

**PRINT → OPEN WEB → SOCIAL NETWORKS → AGENTS CONVERSATIONNELS**

En moyenne, **1 Français est exposé 2 fois par jour à une marque Reworld Media**,  
tous leviers confondus <sup>(3)</sup>

**11 PAYS**

**1219 COLLABORATEURS**

**1<sup>er</sup> ACTIONNAIRE DE  
HOPSCOTCH**

# AGRÉGATS FINANCIERS 2025

L'exercice illustre la **solidité du modèle du Groupe**.

CA  
**529,3 M€**

Croissance du CA  
au 2<sup>nd</sup> semestre  
de +0,6%

-1,0%  
vs 2024

36,7%  
Hors de France  
vs. 34,7% en 2024

EBITDA<sup>(1)</sup>  
**55,4 M€**

+3,0%  
vs 2024

10,5%  
du CA

RN CONSOLIDÉ  
**19,9 M€**

Effet exceptionnel  
sans impact sur la  
performance  
opérationnelle

-20,6%  
vs 2024

3,8%  
du CA

TRÉSORERIE<sup>(2)</sup>  
**96,8 M€**

Réduction  
significative de la  
dette nette de  
20,7 M€ vs. 2024

81,0 M€  
Dette nette  
1,5x l'EBITDA<sup>(1)</sup>

58,0 M€  
Flux d'exploitation

(1) EBITDA hors charges liées aux plans d'actions gratuites présentées en Résultat exceptionnel.

(2) Trésorerie active hors actions propres, dette financière nette calculée comme la différence entre la dette brute et la trésorerie active hors actions propres.



# 1<sup>ER</sup> ÉDITEUR DE CONTENUS THÉMATIQUES EN 2025

La diversification, levier d'audience et d'attractivité pour les marques.

## MAGAZINES

## EDITION

## TV

## SERVICES

**1,4M**  
Abonnements

dont abo diversifiés

**0,3M**

**148 TITRES**  
édités en France en 2025

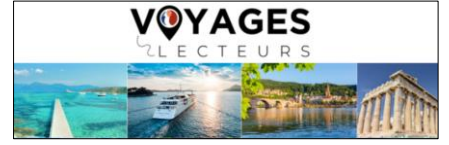
**26 MOOKS**  
Lancés en 2025

**24M**  
téléspectateurs potentiels

**81,2M**  
d'ex vendus en 2025 <sup>(1)</sup>

**5,78€HT**  
Panier moy / abo

**+6,8%**  
VS 2024



<sup>(1)</sup>Diffusion France Payée (DFP), ACPM, DSH 2025, publication en mars 2026



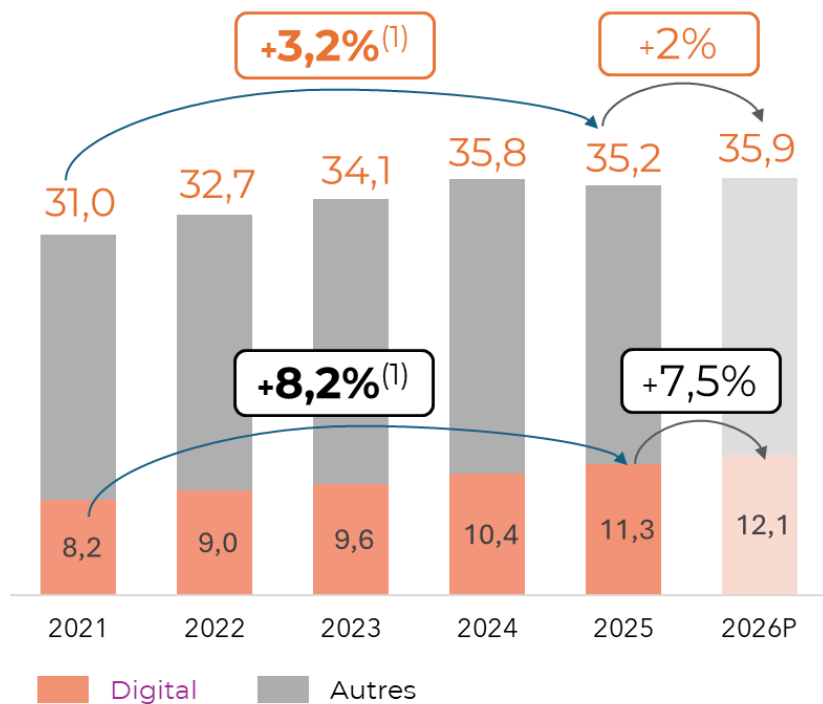
**LES DYNAMIQUES**  
QUI TRANSFORMENT  
**LE MARCHÉ**

# UNE CROISSANCE TOUJOURS PLUS TIRÉE PAR LE DIGITAL

En 6 ans, le marché connaît **un glissement des investissements des médias historiques<sup>(1)</sup> vers le Digital, une tendance confirmée dès le T1**, portée par l'essor des **usages des plateformes sociales** et de **montée des agents conversationnels**.

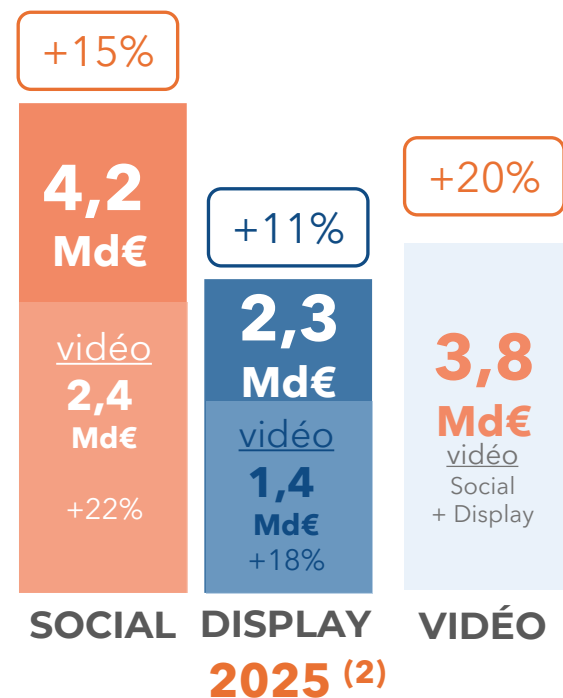
## MARCHÉ DE LA COMMUNICATION FRANCE

en milliards d'euros



## LE DIGITAL, LA DYNAMIQUE SE POURSUIT

Avec un **T1 à +8,1 %** confirmant la tendance annoncée



Près d'**1 annonceur sur 2** communique via le format vidéo

**42%**

INVESTISSEMENTS PUB  
En euros

**T1 2026<sup>(3)</sup>**

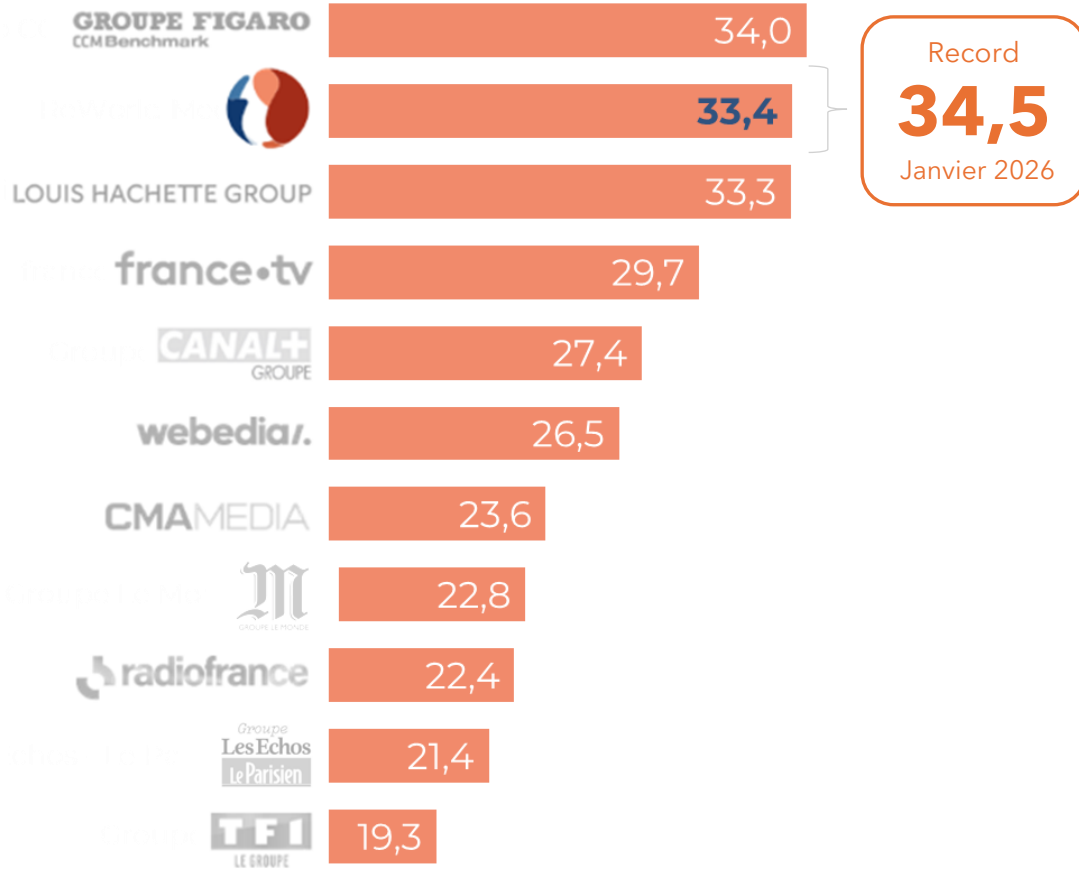


<sup>(1)</sup>Le marché de la publicité et de la communication BUMP, 12 mars 2026 <sup>(2)</sup>Bilan 2025, Observatoire de l'epub du SRI, 10 février 2026 <sup>(3)</sup>BUMP 2026 T1

# OPEN WEB | MEDIA & ADTECH PROPRIÉTAIRES

## DES MARQUES MÉDIA FORTES ET RÉFÉRENTES

2<sup>ème</sup> Groupe media sur le web (en millions de visiteurs uniques mensuels <sup>(1)</sup>)



## DES MARQUES RÉFÉRENTES SUR LE DIGITAL



Nombre de V.U. moyenne janv-mars 2026



(1) Médiamétrie - MNR, moyenne janvier-mars 2026.

# IA | SOCIAL : LES AUDIENCES BASCULENT, LES MODÈLES ÉVOLUENT

Le basculement des usages vers les **plateformes sociales et conversationnelles** fait émerger de **nouveaux relais de croissance**.

## IA | UN MARCHÉ EUROPÉEN EN PROGRESSION

**195M\$**

en 2025

estimé **7,5Md\$** en 2034<sup>(1)</sup>

Une **croissance annuelle**  
moyenne **en hausse**

**49,5%**

soit plus que le Social et le Search réunis en France

U  
S  
A  
G  
E  
S

En 2025, près d'**1 Français sur 2** déclare utiliser les moteurs d'IA générative, un **usage comparable observé aux USA**.

**+85%** des **18-24 ans** les utilisent **régulièrement**.<sup>(2)</sup>

## SOCIAL | UN MARCHÉ FRANÇAIS EN EXPANSION

Une audience communautaire  
en **croissance constante**

Des **investissements en Social**  
proches du Search (4,9Md)<sup>(2)</sup>

**77,2%**

**16 ans & +** sur les plateformes<sup>(1)</sup>

**4,2Md**

**15-24 ANS**<sup>(3)</sup>

**3H30**

surf / jour

**64%**

temps total de surf

## LE MARCHÉ DE L'INFLUENCE CHANGE D'ÉCHELLE

**587M**

en 2025

vs **519M€** en 2024<sup>(4)</sup>

Un **marché quasiment doublé** en quatre ans





**NOS MÉDIAS**

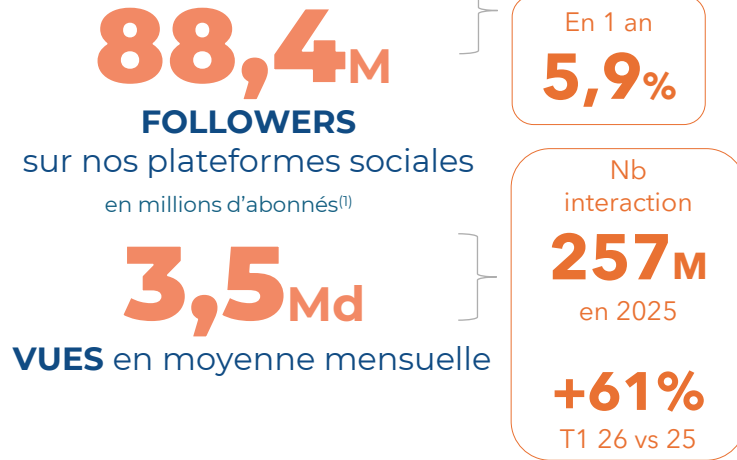
LES INFLUENCEURS DE DEMAIN ?



REWORLD  
MEDIA

# SOCIAL | DES MÉDIAS ET DES TECH RÉFÉRENTS ET PUISSANTS

## REORLD MEDIA : PUISSANCE & AFFINITÉ



## MÉDIAS, 1<sup>ER</sup> INFLUENCEUR EVERGREEN

Expertise éditoriale // Environnement Brand Safe // Exigence de performance

## INFLUENCE MARKETING MAÎTRISÉE



Plateforme techno d'influence marketing  
**100 000** influenceurs | **8** pays | **+1Md** clics générés<sup>(2)</sup>

## REORLD MEDIA, DES MARQUES PUISSANTES DE L'ÉCOSYSTÈME INFLUENCE



marmiton  
**1,43M**  
@totoculistot  
1,5M



**Doctissimo**  
**304K**

@marinelorphelin\_off  
143K  
@majormouvement  
178K



**FRAICHES**  
**642K**  
@juliettekatz  
540K



**SCIENCE&VIE**  
**240K**  
@poissonfecond  
257K

## DES PARTENARIATS STRUCTURANTS

**foll-ow**

Agence de talents spécialisée dans les univers du luxe, de la mode et du lifestyle, **Foll-ow devient le manager de Grazia fin de le traiter comme l'un de ses gros influenceurs.** Cela permet également d'imaginer de **nouveaux formats éditoriaux incluant leurs talents référents** comme Paola Locatelli, Carla Ginola ou Sullivan Gwed.



<sup>(1)</sup> Données éditeurs en nombre d'abonnés- déc 25 non dédoublés aux plateformes FB, Insta, X, Pinterest, TikTok, YT, Snapchat et Twitch <sup>(2)</sup> Données internes cumulées depuis 2017

# IA, UN NOUVEAU LEVIER DE CROISSANCE

À mesure que les usages migrent vers les environnements conversationnels, l'IA redéfinit les logiques de recommandation et impose le **GEO comme un nouveau standard de visibilité**.

## 1ER GROUPE LE PLUS CONSULTÉ PAR LES LLM EN FRANCE<sup>(3)</sup>

### AUTORITÉ IA (LLM)

Volume et pertinence des contenus digitaux & sociaux recherchés par les IA génératives (comparatifs, FAQ, forums, labels...)

M  
E  
D  
I  
A

**12M** de **crawls** de nos contenus par des agents IA **chaque jour**



**16%** des **sources** les **plus citées par les IA en France**

T  
E  
C  
H



Plateforme GEO de Tradedoubler, emna.ai permet aux marques d'analyser, piloter et optimiser leur visibilité dans les réponses générées par les IA comme ChatGPT, Perplexity ou Gemini, en identifiant les prompts stratégiques, les sources citées et les opportunités de positionnement.

## GEO : REWORLD MEDIA CONFIRME SON LEADERSHIP

Capitalisant sur l'**autorité de ses médias** et l'actualisation continue des contenus, Reworld Media déploie un **modèle GEO durable** permettant aux marques d'améliorer leur visibilité et leur recommandation dans les réponses générées par les LLM.

## ET DES INDICATEURS QUI VALIDENT LA PERTINENCE DU MODÈLE

De janvier à février 2026, la marque dédiée à la beauté est passée d'une présence quasi-invisible dans les IA génératives à un acteur incontournable du Top 5 :

Visibilité IA

**+55%**

+ 10 points en  
3 mois

Mentions

**+83%**

vs février

Rang concurrentiel

**#4**

Entrée dans Top 5 avril



<sup>(1)</sup>Les 50 médias à cibler dans ChatGPT, étude sur 9,6 millions de requêtes sur Brand Radar, AHRef blogs, Février 2026

# LES FORMATS LONGS AU CŒUR DES NOUVEAUX USAGES VIDÉO

Les audiences migrent vers les plateformes digitales, **les formats longs YouTube s'imposent comme un nouveau standard d'attention, de consommation et de monétisation vidéo.**

## UNE TRANSFORMATION DÉJÀ MESURABLE

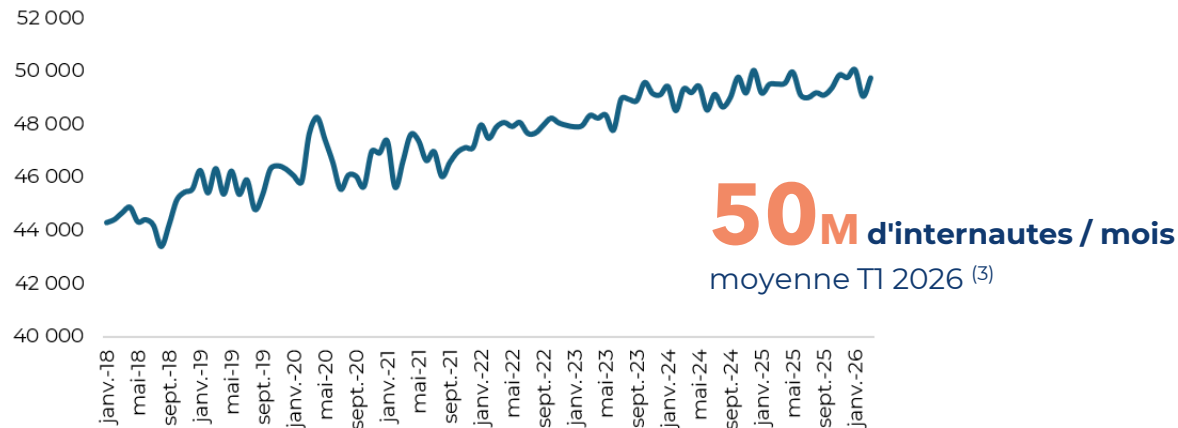
La montée en puissance des usages CTV confirme le transfert progressif des audiences vidéo de la TV linéaire vers les plateformes digitales.

**53%** des vues YouTube sont désormais consommées sur écran TV <sup>(1)</sup>

**1** Français sur **2** utilise YouTube chaque semaine <sup>(2)</sup>

## UNE MONTÉE EN PUISSANCE CONTINUE

Audience YouTube en France (en 000 de VU) <sup>(3)</sup>



## YOU TUBE : LE NOUVEAU PRIME TIME DIGITAL

Reworld Media capitalise sur l'essor des formats longs et construit des IP vidéo adaptées aux usages conversationnels et TV connectée.:

**550<sub>M</sub>**  
VUES  
en 2025

**+30<sub>IP</sub>**  
PROPRIETAIRES  
en 2025

**+10**  
ANNONCEURS  
en février

**PROPULSE**  
BY REWORLD MEDIA

Une **orchestration éditoriale et publicitaire** permettant de **toucher des audiences différenciées** (H/F, -25 ans, +45 ans, +65 ans) au sein d'un même écosystème



**Disparus** | Olivier DELACROIX

**50 - 150K** vues YT  
**+1M** tous réseaux



**Dans l'ombre** | Jérôme PIERRAT

**1,5M** vues mensuelles YT  
**10M** sur tous réseaux



**Rentre dans le cercle** | FIANSO

**2,5M** vues mensuelles YT <sup>(4)</sup>  
**+9M** sur tous réseaux

<sup>(1)</sup> Source YouTube/Google <sup>(2)</sup> ARCOM, 2026 <sup>(3)</sup> MNR <sup>(4)</sup> VUES sur les 2 premiers épisodes



FRAICHES



aufeminin



GRAZIA



meity.

WELCOME TO HAWKINS



Doctissimo

Suivez nos actualités

 Page LinkedIn

 Chaîne WhatsApp







PSYCHOLOGIES



Maison&Travaux



Auto Plus



LES NUMERIQUES



SCIENCE & VIE



Beauté test



 marmiton

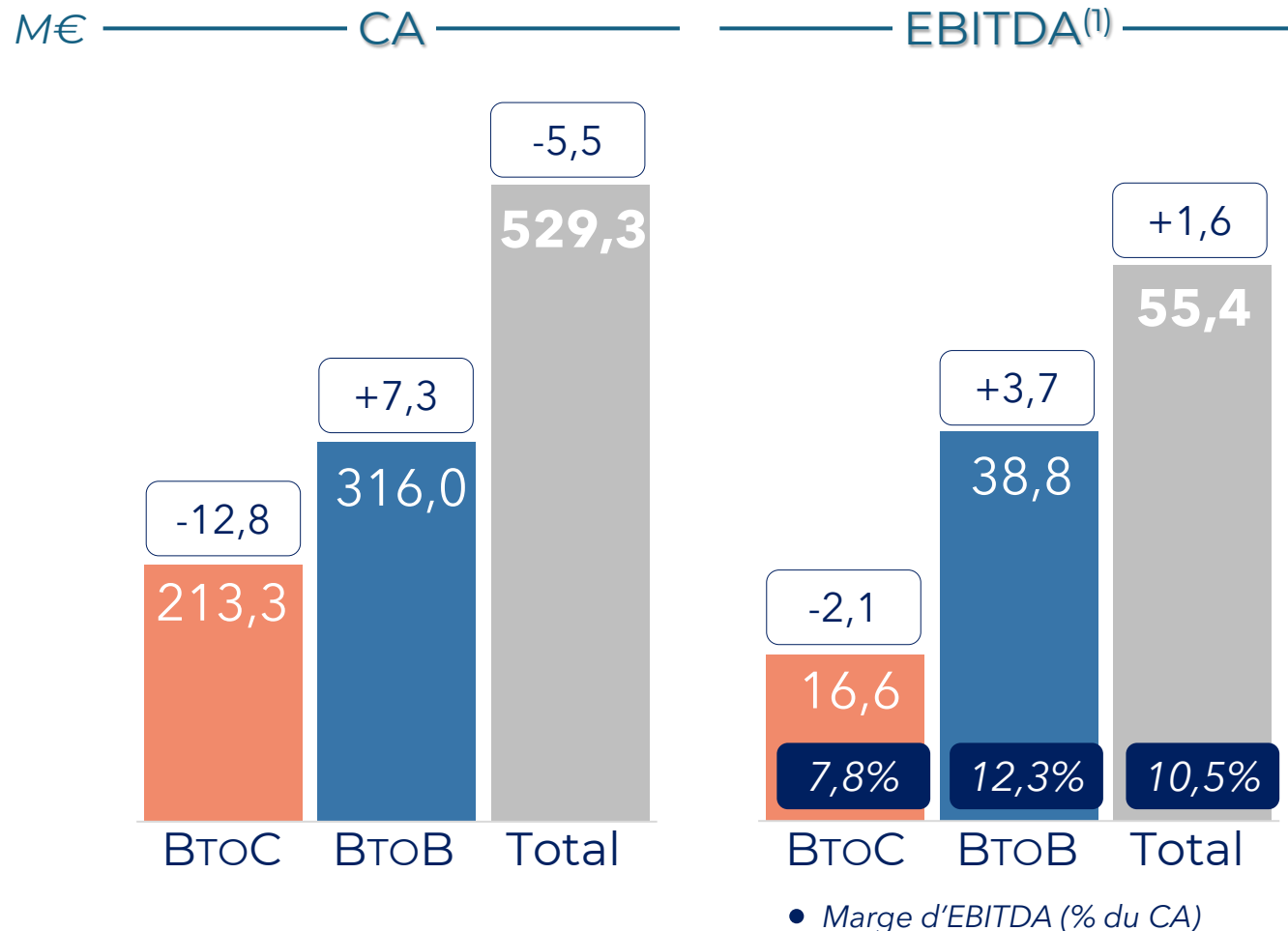


REWORLD MEDIA  
**ANNEXES**  
*20 mars 2026*



# UN MODÈLE EN TRANSFORMATION MAÎTRISÉE

Deux piliers complémentaires : un BtoB soutenu par la croissance du Digital et un BtoC résilient dans l'univers du Print.



## Poids croissant du BtoB :

- 60% du CA (+2 pts vs. 2024)
- 70% de l'EBITDA (+5 pts vs. 2024)

Un **CA** stabilisé (-1%) et un **EBITDA** en croissance de **+3%**.

Un **CA** en baisse de -2,7% au S1 mais en hausse de +0,6% au S2 :

- BtoC : -7,4% au S1 / -3,9% au S2
- **BtoB : +0,9% au S1 / +3,7% au S2**

La **rentabilité** s'améliore de **+0,4 pts** vs. 2024 :

- BtoC : -0,5 pts
- BtoB : +0,9 pts



<sup>(1)</sup>EBITDA hors charges liées aux plans d'actions gratuites présentées en Résultat exceptionnel.